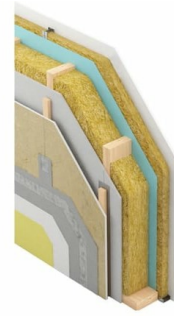


## MURS NON PORTEURS À OSSATURE BOIS - EI 60 - 900 JOULES

Mur extérieur non porteur composé de :

- contre-cloison intérieure PRÉGYMÉTAL constituée d'une plaque de plâtre PRÉGY BA18
- cavité constituée par une ossature bois intégrant un isolant, une membrane pare-vapeur côté intérieur et un panneau de contreventement côté extérieur (Duripanel, OSB...)
- façade extérieure intégrant un pare-pluie fixé sur le panneau de contreventement et une ossature pour la fixation des panneaux de bardage (AQUABOARD...).



### BÉNÉFICE SYSTÈME

Les murs à ossature bois permettent de répondre aux nouveaux enjeux de la construction :

- excellente performance thermique
- haute résistance au feu
- gain de surface et de temps
- légèreté
- diminution des nuisances sur le chantier

### APPLICATION

Logements individuels et collectifs, locaux scolaires, hôpitaux, hôtels.

### PROPRIÉTÉS

Composition du système	Ossature	Type d'isolant
1 Prégyploc BA18 Std - Ossature bois - 1 Duripanel BD12 - 1 Aquaboard BA13	M48-35	Laine de verre

Résistance au feu	Référence PV feu	Référence acoustique
EI 60 min	EFFECTIS EFR 14-V-000512 + extensions	Simulation acoustique

### CONFIGURATIONS DU SYSTÈME

Ossature
M48-35