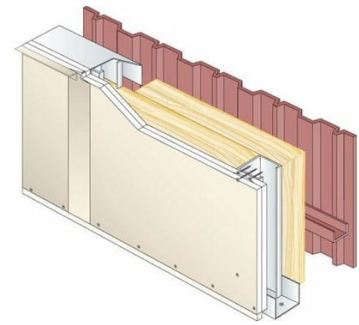


## CONTRE - CLOISON PRÉGYMÉTAL SUR MONTANTS - 3 BA15 FLAM - EI120 - M90-35 - LAINE DE VERRE 100MM

Contre-cloison constituée par assemblage de plusieurs plaques PRÉGY vissées sur la même face d'une ossature verticale PRÉGYMÉTAL. Le vide de construction ménagé entre la paroi verticale à doubler et le parement de la contre-cloison permet l'incorporation d'un matelas isolant.



### BÉNÉFICE SYSTÈME

Désolidarisation partielle par rapport à la paroi à doubler. Amélioration de l'isolation thermique et acoustique des parois doublées. Limitation des transmissions acoustiques latérales. Habillage et redressement de murs existants.

PRÉGYFLAM : répond aux besoins de performances de résistance au feu.

### APPLICATION

Logements. Hôtellerie. Salles de spectacle, écoles de musique, studios d'enregistrement...

Tous locaux nécessitant une isolation acoustique renforcée.

### PROPRIÉTÉS

Composition du système	Ossature	Hauteur maximale	Type d'isolant
3 Prégylam BA15	M90-35	4,4 m	Laine de verre - 100 mm

Résistance au feu	Référence PV feu
EI 120 min	La résistance thermique du mur support doit rester $\leq 1,64\text{m}^2.\text{K/W}$ - Efectis 05-U-305 Rév 2 + ext.06/1 La laine de verre est positionnée derrière les montants

### CONFIGURATIONS POSSIBLES DU SYSTÈME

Ossature	Entraxe ossature	Hauteur maximale
accolés	60 cm	4,4 m
simples	60 cm	3,75 m