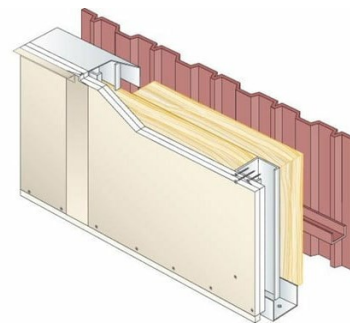


CONTRE - CLOISON PRÉGYMÉTAL SUR MONTANTS - 3 BA15 FLAM - EI120 - M70-50 - SANS LAINE MINÉRALE

Contre-cloison constituée par assemblage de plusieurs plaques PRÉGY vissées sur la même face d'une ossature verticale PRÉGYMÉTAL. Le vide de construction ménagé entre la paroi verticale à doubler et le parement de la contre-cloison permet l'incorporation d'un matelas isolant.



BÉNÉFICE SYSTÈME

Désolidarisation partielle par rapport à la paroi à doubler. Amélioration de l'isolation thermique et acoustique des parois doublées. Limitation des transmissions acoustiques latérales. Habillage et redressement de murs existants.

PRÉGYFLAM : répond aux besoins de performances de résistance au feu.

APPLICATION

Logements. Hôtellerie. Salles de spectacle, écoles de musique, studios d'enregistrement...

Tous locaux nécessitant une isolation acoustique renforcée.

PROPRIÉTÉS

Composition du système	Ossature	Hauteur maximale
3 Prégyflam BA15	M70-50	4 m

Résistance au feu	Référence PV feu
EI 120 min	Performance feu que pour montants accolés - CSTB RS12-076 + ext 13/1 - 13/2

CONFIGURATIONS DU SYSTÈME

Ossature	Entraxe ossature	Hauteur maximale
accolés	40 cm	4 m
accolés	60 cm	4 m