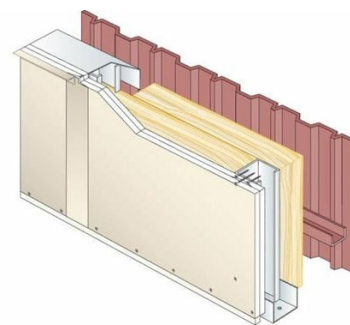


## CONTRE - CLOISON PRÉGYMÉTAL SUR MONTANTS - 3 BA15 FLAM - EI120 - M70-50 - LAINE DE VERRE

Contre-cloison constituée par assemblage de plusieurs plaques PRÉGY vissées sur la même face d'une ossature verticale PRÉGYMÉTAL. Le vide de construction ménagé entre la paroi verticale à doubler et le parement de la contre-cloison permet l'incorporation d'un matelas isolant.



### BÉNÉFICE SYSTÈME

Désolidarisation partielle par rapport à la paroi à doubler. Amélioration de l'isolation thermique et acoustique des parois doublées. Limitation des transmissions acoustiques latérales. Habillage et redressement de murs existants.

PRÉGYFLAM : répond aux besoins de performances de résistance au feu.

### APPLICATION

Logements. Hôtellerie. Salles de spectacle, écoles de musique, studios d'enregistrement...

Tous locaux nécessitant une isolation acoustique renforcée.

### PROPRIÉTÉS

Composition du système	Ossature	Hauteur maximale	Type d'isolant
3 Prégyflam BA15	M70-50	4 m	Laine de verre - 45 mm

Résistance au feu	Référence PV feu
EI 120 min	Performance feu que pour montants accolés - CSTB RS12-076 + ext 13/1 - 13/2

### CONFIGURATIONS DU SYSTÈME

Ossature	Entraxe ossature	Hauteur maximale
accolés	40 cm	4 m
accolés	60 cm	4 m