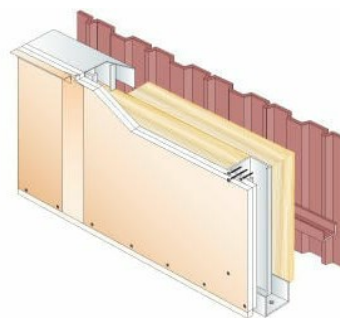


## CONTRE-CLOISON PRÉGYWAB SUR MONTANTS - 2 BA18 S WAB - EI60 - M70-35 WAB - LAINE DE VERRE

Contre cloison PRÉGYMÉTAL WAB pour locaux humides, constituée de deux plaques épaisses PRÉGYWAB de largeur 90cm, vissées sur une ossature PRÉGYMÉTAL WAB en acier galvanisé. Les joints sont réalisés avec l'enduit PRÉGYWAB associé à une bande à joint spéciale WAB en grille de verre non adhésive.



### BÉNÉFICE SYSTÈME

Plaque et enduit PRÉGYWAB à très haute résistance à l'eau et à l'humidité. Techniques de pose et de jointoiment traditionnelles et conformes au DTU 25.41.

PRÉGYWAB : gamme étendue en terme de performances mécaniques, acoustiques, thermiques et de résistance au feu. Résistante aux conditions sévères d'humidité, les plaques de couleur orange facilitent l'identification sur chantier. Plaque haute dureté de type (I) selon la norme EN 520. Cette plaque de plâtre se pose, se visse et se découpe comme une plaque standard.

### APPLICATION

Logements. Hôtellerie, restauration. Laverie. Piscine (hormis les parois du bassin). Balnéothérapie.

Tous locaux humides : privés EB+p, collectifs EB+c, EC hors Hammam.

### PROPRIÉTÉS

Composition du système	Ossature	Hauteur maximale	Type d'isolant	Références
2 Prégywab BA18 S	M70-35	3,9 m	Laine de verre 70 mm	DTA CSTB 9-14-1004 V2

Résistance au feu	Référence PV feu
EI 60 min	Performance feu que pour montants accolés - Efectis 11-A-582

### CONFIGURATIONS DU SYSTÈME

Ossature	Entraxe ossature	Hauteur maximale
accolés	45 cm	3,9 m
accolés	90 cm	3,25 m