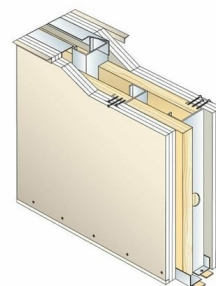


CLOISON PRÉGYMÉTAL S195 2X3 BA13 STD - EI120 - 65DB - M48-35 - LAINE DE ROCHE

Cloison séparative à hautes performances acoustiques composée de deux demi-cloisons indépendantes délimitant un vide de construction garni de matelas de laine minérale. Chaque demi-cloison est constituée d'une ossature métallique et de trois plaques PRÉGY de largeur 120cm, vissées sur une même face de cette ossature.



BÉNÉFICE SYSTÈME

Légères, rapides et simples à mettre en oeuvre, les cloisons PRÉGYMÉTAL séparatives permettent de réaliser des économies importantes par rapport à des solutions maçonnées. De plus, cela donne une grande liberté architecturale de forme et d'implantation.

Le choix de la plaque se fera selon le besoin spécifique de la pièce (Absorption de COV, humidité de la pièce, résistance aux chocs, couche d'impression pré-imprimée ...).

APPLICATION

Séparatifs entre logements, entre chambres d'hôtel, salles de spectacle ou de réunion, cinémas, écoles de musique, studios d'enregistrement,

...

Tout local nécessitant une isolation acoustique renforcée.

Pour les pièces humides privatives EB+p : utiliser un parement PRÉGYDRO.

Pour les pièces humides collectives EB+c (cuisine et laverie collectives...) et EC : utiliser un parement PRÉGYWAB.

PROPRIÉTÉS

Composition du système	Ossature	Hauteur maximale	Type d'isolant	Références
2x3 Prégyplac BA13 Std	M48-35	3,05 m	Laine de roche - 90 mm	DTA 9_11_922*V2

Résistance au feu	Référence PV feu	Rw+C	Référence acoustique
EI 120 min	Efectis 07-A-009	65 dB	CSTB AC96-234/C - 1

CONFIGURATIONS DU SYSTÈME

Ossature	Entraxe ossature	Hauteur maximale
accolés	60 cm	3,05 m