

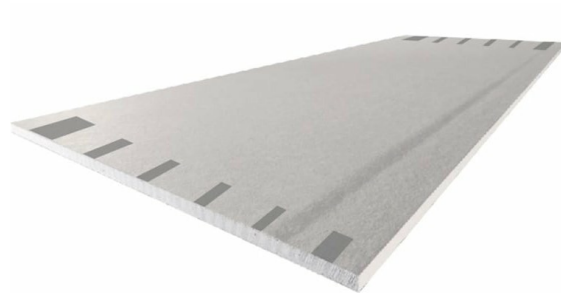
SYNIA STD - 4BA13

Solution plafond, spéciale "joints invisibles".

SYNIA STD BA13 est composée d'un cœur en plâtre compris entre 2 parements standard.

Son mode de conception unique et breveté permet une qualité de finition optimale, sans sur-épaisseur au niveau des joints transversaux

- Epaisseur : 12.5 mm
- Largeur : 120 cm
- Bords longitudinaux : 2 amincis côté face de la plaque
- Bords transversaux : 2 amincis côté dos de la plaque



BÉNÉFICE PRODUIT

- Technologie exclusive de fonctionnement et de mise en oeuvre
- Combiné de 2 bords amincis côté face (sens long) et 2 bords amincis côté dos (sens travers) pour une finition optimale
- Absence de sur-épaisseur même en lumière rasante
- Pose classique des ossatures et des plaques
- Apte à recevoir tout type de finition

APPLICATION

- Principalement adaptée pour la réalisation de plafond
- Neuf ou rénovation
- Tous types d'habitations

CARACTÉRISTIQUES PRINCIPALES

Réaction au feu	Type de bord	Couleur
A2-s1,d0	Bords amincis	Crème

PRODUITS

	Épaisseur	Largeur	Résistance thermique	Certifié NF
SYNIA STD 4BA13	12,5 mm	120 cm	0,04 m ² .K/W	oui