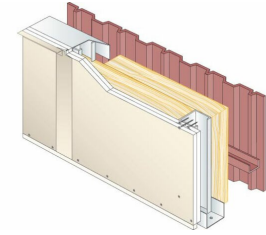


# Contre-cloison PRÄ%GYMÄ%TAL sur montants - 2 BA18 - M48-50 - Isolant

- Contre-cloison constituée par assemblage de 2 PRÄ%GYPLAC BA18 (largeur 1,20 m), vissées sur une ossature verticale PRÄ%GYMÄ%TAL.
- Le vide de construction ménagé entre la paroi verticale à doubler et le parement de la contre-cloison permet l'incorporation d'un matelas isolant.



## APPLICATION

- Tous les types de locaux : parties privatives ou non des logements, ERP etc. (cas B, choc de service de 120 Joules) selon la définition du DTU 25-41
- Locaux humides privatifs EB et EB+p avec PRÄ%GYDRO.
- Pour les pièces humides collectives EB+c (cuisine et laverie collectives) et EC : utiliser un parement PRÄ%GYWABÄ®.

## DESCRIPTIF TYPE

Fourniture et pose d'une contre-cloison PRÄ%GYMÄ%TAL, de chez Siniat ou techniquement équivalent, composée de 2 plaques de plâtre PRÄ%GYPLAC BA18 (largeur 1,20 m), vissées sur montants métalliques PRÄ%GYMÄ%TAL en acier galvanisé.

Traitement des joints, angles, cueillies par bande pour joints et enduit PRÄ%GYLYS.

La mise en oeuvre sera conforme au DTU 25-41 et aux recommandations Siniat.

## ATTRIBUTS TECHNIQUES

Composition du système	2 PRÄ%GYPLAC BA18 Std
Ossature	Montant PRÄ%GYMÄ%TAL M48-50 avec ou sans appuis métalliques (constitués d'âquerres 15/10me)
Hauteur maximale	7m
Type d'isolant	<ul style="list-style-type: none"> <li>- Laine de verre</li> <li>- Fibre de bois (classe de réaction au feu minimale E et masse volumique minimale de 50 kg/m<sup>3</sup>)</li> <li>- Isolant biosourcé de type Biofib'Trio</li> <li>- Paille de Riz de Camargue (classe de réaction au feu minimale E et masse volumique moyenne de 50 kg/m<sup>3</sup>)</li> </ul>
Référence mécanique	DTU 25-41 et DTA 9/16-1038*V1.1
Supports compatibles	Tout support

## CONFIGURATION DU SYSTÈME

La mise en oeuvre doit être faite selon les DTU, DTA, Avis Techniques ou recommandations Siniat. Les performances du système sont données à titre indicatif, contacter le service technique pour vérification. Toute modification de références commerciales des composants invalide les performances techniques revendiquées et dégage Siniat de toute responsabilité.