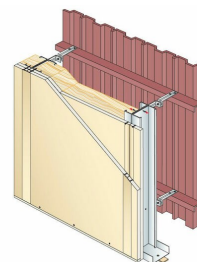


Contre-cloison PRÉGYMÉTAL SINEMAX sur montants - 1 BA13 dB + 1 BA18 S - M48-35 - Laine de verre

Contre-cloison acoustique de très grande hauteur constituée par assemblage de 2 ou 3 plaques PRÉGY vissées sur la même face d'une ossature verticale PRÉGYMÉTAL (montants) liaisonnée au support par des entretoises SINEMAX avec incorporation d'un matelas isolant.



APPLICATION

Logements. Hôtellerie. Salles de spectacle, écoles de musique, studios d'enregistrement...Tous locaux nécessitant une isolation acoustique renforcée. Locaux humides privatifs EB et EB+p avec PRÉGYDRO. Locaux humides collectifs EB+c avec parement PRÉGYDRO et sous couche PRÉGYTANCHE.

DESCRIPTIF TYPE

Fourniture et pose d'une contre-cloison SINEMAX, de chez Siniat ou techniquement équivalent, composée de plaques de plâtre PREGY vissées sur montants métalliques PRÉGYMETAL avec appuis intermédiaires antivibratiles SINEMAX. Traitement des joints, angles, cueillies par bande pour joints et enduit PRÉGYLYS suivant procédé Siniat.

ATTRIBUTS TECHNIQUES

Composition du système	1 PRÉGYPLAC BA13 dB + 1 PRÉGYPLAC BA18 S
Ossature	M48-35
Épaisseur totale	120mm
Hauteur maximale	9.9m
Type d'isolant	Laine de verre - 45 mm
Référence mécanique	DTA 9_19/1063_v1 Pour des hauteurs supérieures, nous consulter.
Supports compatibles	Tout support

CONFIGURATION DU SYSTÈME

	Entraxe ossature	Hauteur maximale	Distance max entre appuis	Pression au vent
10 daN/m ² - Montants accolés - Entraxe 60 cm	600mm	9.9m	4.6m	10N/m ²
10 daN/m ² - Montants accolés - Entraxe 90 cm	900mm	9.9m	3.7m	10N/m ²
15 daN/m ² - Montants accolés - Entraxe 60 cm	600mm	8.5m	4m	15N/m ²
15 daN/m ² - Montants accolés - Entraxe 90 cm	900mm	8.5m	3m	15N/m ²
20 daN/m ² - Montants accolés - Entraxe 60 cm	600mm	7.55m	3.4m	20N/m ²
20 daN/m ² - Montants accolés - Entraxe 90 cm	900mm	7.55m	2.25m	20N/m ²

La mise en oeuvre doit être faite selon les DTU, DTA, Avis Techniques ou recommandations Siniat. Les performances du système sont données à titre indicatif, contacter le service technique pour vérification. Toute modification de références commerciales des composants invalide les performances techniques revendiquées et dégage Siniat de toute responsabilité.