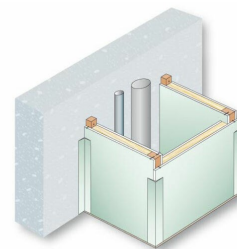


Gaine technique PRÉGYROCHE DUO 10+50+10

Gaines techniques verticales réalisées à l'aide des systèmes PRÉGY : cloison PRÉGYFAYLITE, complexe PRÉGYROCHE DUO, cloison ou contre-cloison PRÉGYMÉTAL. Ces systèmes permettent de répondre à l'ensemble des exigences réglementaires.



APPLICATION

Gaines pour la protection des réseaux (VMC, canalisations d'eau, d'électricité,...) pour tout type de bâtiment d'habitation, d'ERP (hôpital, ...), de locaux industriels et commerciaux.

DESCRIPTIF TYPE

Fourniture et pose d'un système de gaine technique non porteuse de hauteur d'étage PRÉGYROCHE DUO, de chez Siniat ou techniquement équivalent, avec parements formés d'une plaque de plâtre PREGY collée de part et d'autre d'une âme en laine de roche de 50mm d'épaisseur, mis en œuvre sur ossature métallique PREGYMETAL. Traitement des joints, angles, cueillies par bande pour joints et enduit PRÉGYLYS suivant procédé Siniat.

ATTRIBUTS TECHNIQUES

Composition du système	PRÉGYROCHE DUO 10+50+10
Ossature	Cornière 24x32
Épaisseur totale	70mm
Hauteur maximale	2.7m
Référence PV feu	EFFECTIS EFR-15-000548
Classement de protection incendie	CFT
Résistance au feu	60min
Résistance au feu (i→ o)	30min
Résistance au feu (o→ i)	30min
Référence acoustique	CSTB ED-DSC-DIVE 71-712-AVB
ΔLan	29dB
Supports compatibles	tout support EI60'

La mise en oeuvre doit être faite selon les DTU, DTA, Avis Techniques ou recommandations Siniat. Les performances du système sont données à titre indicatif, contacter le service technique pour vérification. Toute modification de références commerciales des composants invalide les performances techniques revendiquées et dégage Siniat de toute responsabilité.