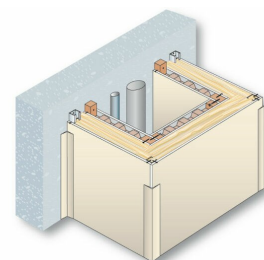


Gaine technique composée d'une cloison PRÉGYFAYLITE BA50 + Laine de verre 30 mm + PRÉGYFAYLITE BA50

Gaines techniques verticales réalisées à l'aide des systèmes PRÉGY : cloison PRÉGYFAYLITE, complexe PRÉGYROCHE DUO, cloison ou contre-cloison PRÉGYMÉTAL. Ces systèmes permettent de répondre à l'ensemble des exigences réglementaires.



APPLICATION

Gaines pour la protection des réseaux (VMC, canalisations d'eau, d'électricité,...) pour tout type de bâtiment d'habitation, d'ERP (hôpital, ...), de locaux industriels et commerciaux.

DESCRIPTIF TYPE

Fourniture et pose d'une gaine technique en cloison alvéolaire non porteuse de hauteur d'étage PRÉGYFAYLITE D50, de chez Siniat ou techniquement équivalent, complétée par 1 plaque de plâtre PRÉGYFLAM collée et vissée et d'une laine minérale d'épaisseur 45mm tapissant l'intérieure de la gaine. Traitement des joints, angles, cueillies par bande pour joints et enduit PRÉGYLYS suivant procédé Siniat.

ATTRIBUTS TECHNIQUES

Composition du système	1 PRÉGYFAYLITE BA50 + 1 PRÉGYFAYLITE BA50
Hauteur maximale	2.6m
Type d'isolant	Laine de verre 30 mm
Référence PV feu	EFFECTIS EFR-15-000545
Classement de protection incendie	CFT
Résistance au feu	60min
Résistance au feu (i → o)	30min
Résistance au feu (o → i)	30min
Référence acoustique	CSTB DSC/2014-149 Valeur Rw+C : simulation AcousSTIFF
Rw+C	42dB
ΔLan	34dB
Supports compatibles	tout support EI60'

La mise en oeuvre doit être faite selon les DTU, DTA, Avis Techniques ou recommandations Siniat. Les performances du système sont données à titre indicatif, contacter le service technique pour vérification. Toute modification de références commerciales des composants invalide les performances techniques revendiquées et dégage Siniat de toute responsabilité.