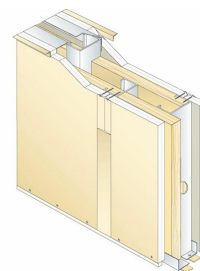


Cloison PRÄ%GYMÄ%TAL S160 TWIN BA25 S - EI60 - 65dB - M70-50 - Isolant

- Cloison sÄ©parative Ä haute performances acoustiques composÄ©e de deux demi-cloisons indÄ©pendantes dÄ©limitant un vide de construction garni de matelas de laine minÄ©rale.
- Chaque demi-cloison est constituÄ©e d'une ossature mÄ©tallique et d'une plaque Ä©paisse PRÄ%GYTWIN de largeur 90 cm, vissÄ©es sur une mÄ©me face de cette ossature.



APPLICATION

- SÄ©paratifs entre logements, entre chambres d'hÄ©tel, salles de spectacle ou de rÄ©union, cinÄ©mas, Ä©coles de musique, studios dÄ©enregistrement, ä©
- Cloison pour tout local nÄ©cessitant une isolation acoustique renforcÄ©e.
- Pour les piÄ©ces humides privatives EB+p : utiliser un parement PRÄ%GYTWIN HYDRO avec l'enduit PRÄ%GYDRO.
- Pour les locaux classÄ©s EB+c (cuisine et laverie collectiveâ©) : utiliser un parement PRÄ%GYTWIN HYDRO avec une sous-couche de protection Ä© l'eau sous carrelage (SPEC)

DESCRIPTIF TYPE

Fourniture et pose dÄ©une cloison sÄ©parative Ä haute performances acoustiques non porteuse PRÄ%GYMÄ%TAL S, de chez Siniat ou techniquement Ä©quivalent, composÄ©e de plaques de plÄ©tre PRÄ%GYTWIN BA25 S vissÄ©es sur une double ossature mÄ©tallique indÄ©pendante PRÄ%GYMÄ%TAL en acier galvanisÄ©.

Traitement des joints, angles, cueillies par bande pour joints et enduit PRÄ%GYLYS.

La mise en oeuvre sera conforme au DTU 25-41 et aux recommandations Siniat.

ATTRIBUTS TECHNIQUES

Composition du systÄ©me	1+1 PRÄ%GYTWIN BA25 S
Ossature	Montant PRÄ%GYMÄ%TAL M70-50
Ä©paisseur totale	160mm
Hauteur maximale	4.7m
Type d'isolant	- Laine de verre 2x45 mm - Fibre de bois 2x45 mm (classe de rÄ©action au feu minimale E et masse volumique minimale de 50 kg/m ³) - Isolant biosourcÄ© Biofib'Trio 2x45 mm - Paille de Riz de Camargue 2x45 mm (classe de rÄ©action au feu minimale E et masse volumique moyenne de 50 kg/m ³).
RÄ©fÄ©rence PV feu	EFFECTIS 10-V-571 + Ext.11/1
Classement de protection incendie	EI 60
RÄ©sistance au feu	60min
RÄ©fÄ©rence acoustique	CSTB AC14-26054062 Essai 1
Rw+C	65dB
RÄ©fÄ©rence mÄ©canique	DTA 9/11_922*V4
Ä©paisseur isolant	90mm

05/05/2025

CONFIGURATION DU SYSTÈME

	Entraxe ossature	Hauteur maximale	Pression au vent
M70-50 accolés à entraxe 45 cm	450mm	4.7m	200N/m ²
M70-50 accolés à entraxe 90 cm	900mm	3.95m	200N/m ²
M70-50 simples à entraxe 45 cm	450mm	3.95m	200N/m ²
M70-50 simples à entraxe 90 cm	900mm	3.3m	200N/m ²

La mise en oeuvre doit être faite selon les DTU, DTA, Avis Techniques ou recommandations Siniat. Les performances du système sont données à titre indicatif, contacter le service technique pour vérification. Toute modification de références commerciales des composants invalide les performances techniques revendiquées et dégage Siniat de toute responsabilité.

05/05/2025