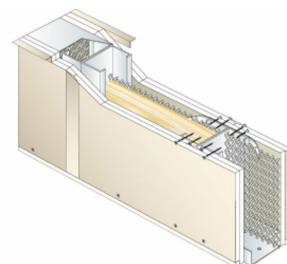


Cloison PRÉGYMÉTAL Défi S120 TWIN BA18 S - EI60 - 57 dB - M48-35 - Laine de verre

- Cloison séparative renforcée par incorporation d'une grille en métal déployé de forte épaisseur (e = 2,8 mm) entre les montants.
- Résistance à l'effraction : CR2 (3minutes)



APPLICATION

- Séparatifs entre logements ou entre logement et circulation demandant une exigence anti-effraction (NF Habitat), locaux de bâtiments nécessitant une haute protection tels que banques, ambassades, postes de police, gendarmeries, etc.

DESCRIPTIF TYPE

Fourniture et pose d'une cloison de distribution anti-effraction non porteuse PRÉGYMÉTAL DÉFI, de chez Siniat ou techniquement équivalent, composée de plaques de plâtre PRÉGYTWIN BA18 S vissées sur une ossature métallique PRÉGYMÉTAL en acier galvanisé.

Traitement des joints, angles, cueillies par bande pour joints et enduit PRÉGYLYS.

Mise en oeuvre selon le DTU 25-41 et les recommandations Siniat.

ATTRIBUTS TECHNIQUES

Composition du système	1+1 PRÉGYTWIN BA18 S
Ossature	Montant PRÉGYMÉTAL M48-35
Épaisseur totale	120mm
Hauteur maximale	2.7m
Type d'isolant	- Laine de verre 70 mm. - Isolant biosourcé Biofib'Trio 70 mm. - Fibre de bois 70 mm (classe de réaction au feu minimale E et masse volumique minimale de 50 kg/m ³).
Référence PV feu	- EFACTIS 12-V-496 + Ext.13/2 - Performance feu que pour montants accolés
Classement de protection incendie	EI 60
Résistance au feu	60min
Référence acoustique	Simulation Acous STIFF
Rw+C	57dB
Référence mécanique	DTA 9/16-1049*V3 et CNPP MD 15 00 73

CONFIGURATION DU SYSTÈME

	Entraxe ossature	Hauteur maximale	Pression au vent
M48-35 accolés à entraxe 90 cm	900mm	2.7m	200N/m ²

La mise en oeuvre doit être faite selon les DTU, DTA, Avis Techniques ou recommandations Siniat. Les performances du système sont données à titre indicatif, contacter le service technique pour vérification. Toute modification de références commerciales des composants invalide les performances techniques revendiquées et dégage Siniat de toute responsabilité.

27/09/2022