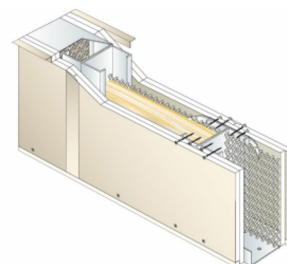


Cloison PRÉGYMÉTAL Défi S120 TWIN BA18 S - EI60 - 57 dB - M48-35 - Laine de verre

Cloison séparative renforcée par incorporation d'une grille en métal déployé de forte épaisseur (e = 2,8 mm) entre les montants. Résistance à l'effraction : CR2 (3minutes)



APPLICATION

- Séparatifs entre logements ou entre logement et circulation demandant une exigence anti-effraction (NF Habitat), locaux de bâtiments nécessitant une haute protection tels que banques, ambassades, postes de police, gendarmerie, etc.

DESCRIPTIF TYPE

Fourniture et pose d'une cloison de distribution anti-effraction non porteuse PRÉGYMÉTAL DEFI, de chez Siniat ou techniquement équivalent, composée de plaques de plâtre PREGY vissées sur une ossature métallique PRÉGYMÉTAL en acier galvanisé. Traitement des joints, angles, cueillies par bande pour joints et enduit PRÉGYLYS suivant procédé Siniat.

ATTRIBUTS TECHNIQUES

Composition du système	2x1 PRÉGYTWIN BA18 S
Ossature	M48-35
Épaisseur totale	120mm
Hauteur maximale	2.7m
Type d'isolant	Laine de verre - 70 mm
Référence PV feu	Performance feu que pour montants accolés - Efectis 12-V-496 Ext 13/2
Classement de protection incendie	EI
Résistance au feu	60min
Référence acoustique	Simulation Acous STIFF
Rw+C	57dB
Référence mécanique	CNPP MD 15 00 73

CONFIGURATION DU SYSTÈME

	Entraxe ossature	Hauteur maximale
Montants accolés - Entraxe 90 cm	900mm	2.7m

La mise en oeuvre doit être faite selon les DTU, DTA, Avis Techniques ou recommandations Siniat. Les performances du système sont données à titre indicatif, contacter le service technique pour vérification. Toute modification de références commerciales des composants invalide les performances techniques revendiquées et dégage Siniat de toute responsabilité.