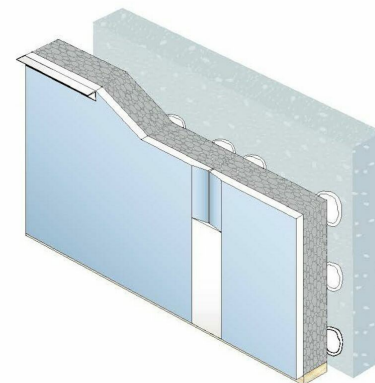


# Doublage thermo-acoustique PRÄ%GYMAXâ„ç R4,80 PV 13+140

- Solution technico-Ä©conomique optimisÄ©e pour lâ€™isolation thermo-acoustique des murs par l'intÄ©rieur.
- Panneau constituÄ© d'une plaque de plÄ©tre PRÄ%GYPLAC Std BA13 encollÄ©e sur un panneau isolant en PSE GraphitÄ© Ä©lastifiÄ© de 143 mm et certifiÄ© ACERMI.



## APPLICATION

- Isolation thermo-acoustique des parois verticales
- Neuf ou rÄ©novation
- Tous types d'habitation et d'ERP (sauf type P : dancing, boite de nuit, salle de jeuxâ€¦)

## DESCRIPTIF TYPE

Fourniture et pose de doublage collÄ© pour lâ€™isolation thermique et acoustique de mur, de type PRÄ%GYMAXâ„ç R4,80 de chez Siniat ou techniquement Ä©quivalent, composÄ© d'Ä©un panneau de PSE thermo-acoustique de 143 mm certifiÄ© ACERMI nÂ° 09/009/543 collÄ© sur une plaque de plÄ©tre Ä© bords amincis PRÄ%GYPLAC standard de 13 mm avec pare vapeur.

## ATTRIBUTS TECHNIQUES

Ä©paisseur totale	156mm
RÄ©fÄ©rence mÄ©canique	DTU 25-42
Supports compatibles	Tout support validÄ© dans le DTU 25-42

## CONFIGURATION DU SYSTÄME

La mise en oeuvre doit Ä©tre faite selon les DTU, DTA, Avis Techniques ou recommandations Siniat. Les performances du systÄ©me sont donnÄ©es Ä© titre indicatif, contacter le service technique pour vÄ©rification. Toute modification de rÄ©fÄ©rences commerciales des composants invalide les performances techniques revendiquÄ©es et dÄ©gage Siniat de toute responsabilitÄ©.