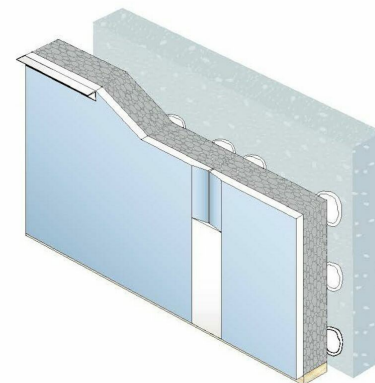


Doublage thermo-acoustique PRÅ%GYMAXâ„¢ R2,55 PV 13+80

- Solution technico-Ã©conomique optimisÃ©e pour lâ€™isolation thermo-acoustique des murs par l'intÃ©rieur.
- Panneau constituÃ© d'une plaque de plÃ¢tre PRÅ%GYPLAC Std BA13 encollÃ©e sur un panneau isolant en PSE GraphitÃ© Ã©lastifiÃ© certifiÃ© ACERMI.



APPLICATION

- Isolation thermo-acoustique des parois verticales
- Neuf ou rÃ©novation
- Pour toute famille d'habitation ou type d'ERP (sauf type P : dancing, boite de nuit, salle de jeuxâ€¦)
- Pour les piÃ©ces humides privatives EB+p (SdB, doucheâ€¦) : utiliser un parement PRÅ%GYDRO avec l'enduit PRÅ%GYDRO
- Pour les locaux humides collectifs EB+c : utiliser un parement PRÅ%GYDRO avec une sous-couche de protection Ã l'eau sous carrelage (SPEC)
- Avec parement PRÅ%GYDUR BA13 en isolation thermique des locaux scolaires soumis Ã des risques de chocs

DESCRIPTIF TYPE

Fourniture et pose de doublage collÃ© pour lâ€™isolation thermique et acoustique de mur, de type PRÅ%GYMAXâ„¢ R2,55 de chez Siniat ou techniquement Ã©quivalent, composÃ© dâ€™un panneau de PSE thermo-acoustique de 80 mm certifiÃ© ACERMI nÅ° 09/009/543 collÃ© sur une plaque de plÃ¢tre Ã bords amincis PRÅ%GYPLAC standard de 13 mm avec pare vapeur.

ATTRIBUTS TECHNIQUES

Ã©paisseur totale	93mm
RÃ©fÃ©rence mÃ©canique	DTU 25-42
Supports compatibles	Tout support validÃ© dans le DTU 25-42

CONFIGURATION DU SYSTÃME

La mise en oeuvre doit Ãªtre faite selon les DTU, DTA, Avis Techniques ou recommandations Siniat. Les performances du systÃme sont donnÃ©es Ã titre indicatif, contacter le service technique pour vÃ©rification. Toute modification de rÃ©fÃ©rences commerciales des composants invalide les performances techniques revendiquÃ©es et dÃ©gage Siniat de toute responsabilitÃ©.