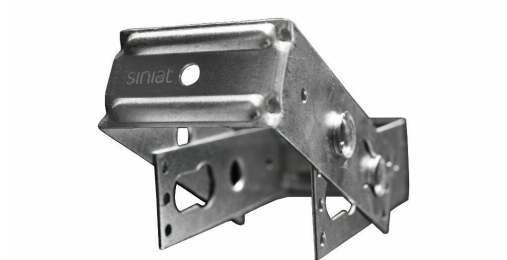


Suspente Articulée PRÉGYMÉTAL

La suspente articulée PRÉGYMÉTAL, est constituée de 2 pièces en acier galvanisé Z275 pivotant entre elles pour permettre de rattraper l'angle d'inclinaison d'un plafond en plaques de plâtre. Idéal pour la réalisation de plafonds sous structures inclinées. Compatible avec les montants 48-50, 70-50, 90-50 et le Rail PRÉGYMÉTAL 2Plus positionnés sur chant.



AVANTAGES

- Haute résistance à l'humidité
- Facilité de mise en œuvre
- Haute résistance mécanique
- Compatible avec les montants PRÉGYMÉTAL 48-50, 70-50, 90-50 et le Rail PRÉGYMÉTAL 2Plus positionnés sur chant.

APPLICATION

- Réalisation de plafonds sous structures inclinées

ATTRIBUTS TECHNIQUES

Traitement de la surface	Z 275
Type de matériau	acier galvanisé
Couleur	Gris

PRODUITS

	Code SAP	Longueur
SUSPENTE ARTICULEE BT50/PAL42	4051281	100cm

La mise en oeuvre doit être faite selon les DTU, DTA, Avis Techniques ou recommandations Siniat. Les performances du système sont données à titre indicatif, contacter le service technique pour vérification. Toute modification de références commerciales des composants invalide les performances techniques revendiquées et dégage Siniat de toute responsabilité.