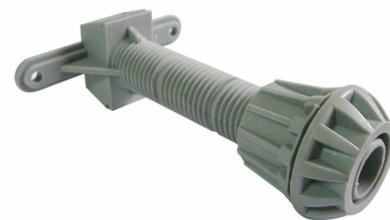


## APPUI INTERMEDIAIRE 150

Les Appuis intermédiaires 150 permettent la réalisation de contre-cloison. Ils sont utilisés pour raidir les contre-cloisons à ossature verticale (fourrure S47). Ces Appuis sont formés d'un pas de vis, d'une base de fixation et d'une bague réglable en tête.



### AVANTAGES

- Gain de temps : vissage et réglage rapide et simple
- Réduction des ponts thermiques
- Résistance au choc de 120 Joules

### APPLICATION

- Contre-cloison : liaison entre le mur et l'ossature verticale (fourrure S47)
- Il peut être vissé dans le support ou clipsé dans une fourrure S47
- Réglage:
  - Appui 150 : 65 à 150 mm
  - Appui 200 : 65 à 210 mm

### ATTRIBUTS TECHNIQUES

Type de matériau	polypropylène
Couleur	Gris

### PRODUITS

	Code SAP	Longueur
APPUI INTERMEDIAIRE 150 BTE50/PAL48	4045025	15cm

La mise en oeuvre doit être faite selon les DTU, DTA, Avis Techniques ou recommandations Siniat. Les performances du système sont données à titre indicatif, contacter le service technique pour vérification. Toute modification de références commerciales des composants invalide les performances techniques revendiquées et dégage Siniat de toute responsabilité.