



SLIMISOL[®]
TECHNO ISOLANT ULTRA-MINCE



MISE EN ŒUVRE
PLAFOND

MISE EN ŒUVRE EN PLAFOND

01 FIXATION DU RAIL SLIMISOL® EN BAS DE PENTE



- ▶ Si les têtes de vis sont abimées, penser à les protéger à l'aide d'un morceau de joint autocollant.

02 APPLICATION DE LA COLLE SLIMISOL® AU DOS DU PANNEAU ISOLANT



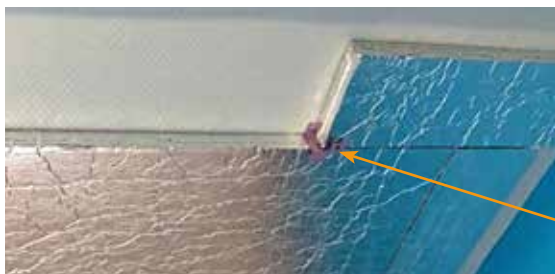
- ▶ A raison d'un plot tous les 30 cm environ.

03 MISE EN PLACE DU PANNEAU ISOLANT



- ▶ Appuyer fortement pendant quelques secondes pour écraser les plots de colle.
- ▶ Procéder de la même manière pour les autres panneaux de cette rangée.
- ▶ Compléter la rangée en positionnant l'isolant recoupable.

04 MISE EN PLACE DE LA SUSPENTE SLIMISOL®

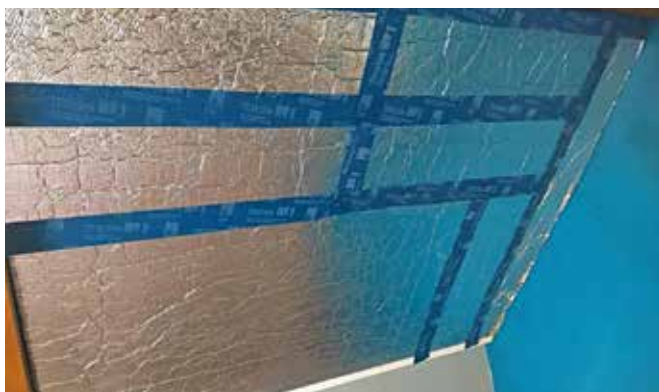


- Positionner un boulon tête plate diamètre 6 mm adapté au plénum recherché, puis réaliser la seconde rangée de la même manière.



Emplacement du boulon tête plate - Diamètre 6 mm

05 COLLAGE DU JOINT D'ÉTANCHÉITÉ (PRO CLIMA TESCON OU ÉQUIVALENT)



- Procéder ensuite à la réalisation habituelle d'un plafond Prégyméтал, en utilisant des suspentes pivot vissées sur les suspentes Slimisol® et des rails contre-cloison (en périphérie).



Slimisol® existe aussi pour l'isolation des murs par l'intérieur



SLIMISOL[®]
TECHNO ISOLANT ULTRA-MINCE



Besoin d'un conseil
technique, de mise en œuvre,
contactez-nous

Conseil Pro

0 825 000 013 Service 0,09 € / min
+ prix appel

conseilpro@siniat.com

**C'EST
SIGNÉ
SINIAT!**

**ETEX FRANCE
BUILDING PERFORMANCE**
500, RUE MARCEL DEMONQUE
PÔLE AGROPARC
84915 AVIGNON CEDEX 9

siniat.fr